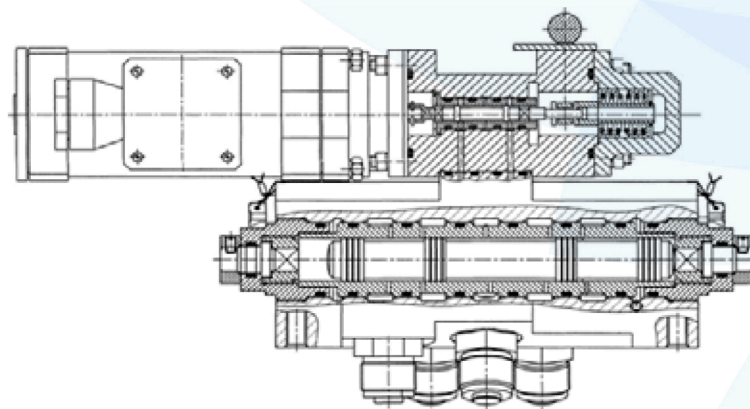


Основные сведения об изделии

| | |
|--------------|-------------------------------|
| Наименование | Распределитель РЭГШ6-10-2-Н-С |
| Обозначение | ЛТПИ.306113.062 |

Описание

Двухпозиционный четырехлинейный распределитель с электрогидравлическим управлением РЭГШ6-10-2-Н-С предназначен для подачи рабочей жидкости от системы гидравлики к двухполостному исполнительному механизму, полости которого попеременно подключаются к напору или сливу системы гидравлики.



Основные технические данные

| | |
|--------------------------------------|--------------|
| Тип электромагнита | ЭМ6 |
| Количество электромагнитов, шт. | 1 |
| Условный проход, мм | 10 |
| Рабочий ход золотника, мм | |
| - max | 14 |
| - min | 11 |
| Максимальное давление, МПа | |
| - в напорной магистрали | 15,7 |
| - в сливной магистрали | 3,9 |
| Рабочая среда | жидкость ПГВ |
| Объем рабочей среды, см ³ | 153 |
| Габаритные размеры, мм | 365×152×208 |
| Масса, кг | 12,5 |

Условное графическое обозначение на схемах

