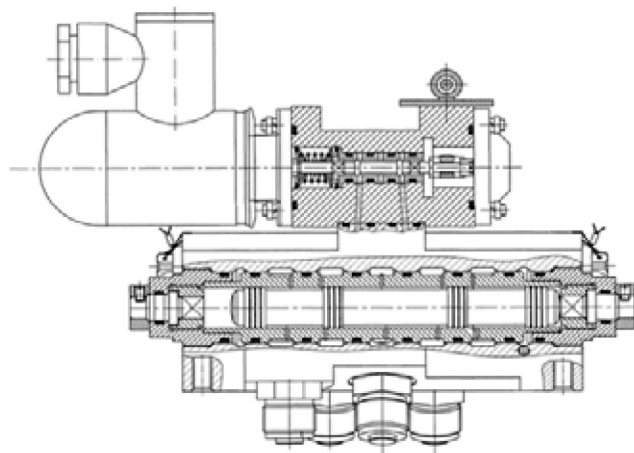


### Основные сведения об изделии

Наименование	Распределитель РЭГШ5-10-2-Н-С
Обозначение	ЛТПИ.306113.059

### Описание

Двухпозиционный четырехлинейный распределитель с электрогидравлическим управлением РЭГШ5-10-2-Н-С предназначен для подачи рабочей жидкости от системы гидравлики к двухполостному исполнительному механизму, полости которого попеременно подключаются к напору или сливу системы гидравлики.



### Основные технические данные

Тип электромагнита	ЭМ5
Количество электромагнитов, шт.	1
Условный проход, мм	10
Рабочий ход золотника, мм	
- max	14
- min	8
Максимальное давление, МПа	
- в напорной магистрали	15,7
- в сливной магистрали	3,9
Рабочая среда	жидкость ПГВ
Объем рабочей среды, см <sup>3</sup>	137,5
Габаритные размеры, мм	130×235×306
Масса, кг	8,73

### Условное графическое обозначение на схемах

