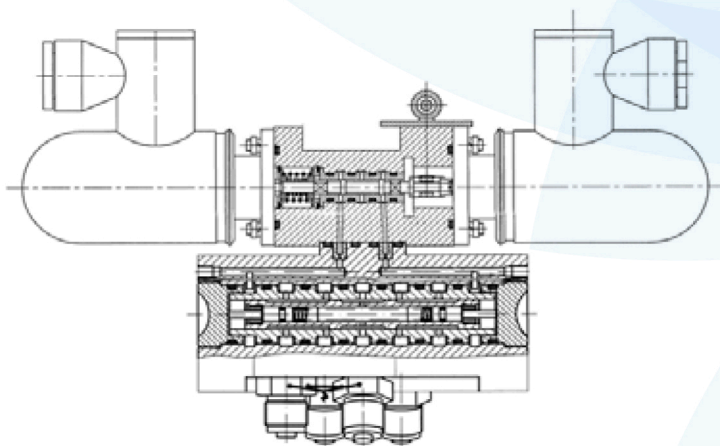


Основные сведения об изделии

Наименование	Распределитель РЭГШ5-6-3-С
Обозначение	ЛТПИ.306114.148

Описание

Трехпозиционный четырехлинейный распределитель с электрогидравлическим управлением РЭГШ5-6-3-С предназначен для управления двухполостными гидравлическими исполнительными механизмами с сообщением полостей исполнительного механизма со сливом системы гидравлики в исходном положении.



Основные технические данные

Тип электромагнита	ЭМ5
Количество электромагнитов, шт.	2
Условный проход, мм	6
Рабочий ход золотника, мм	9
Максимальное давление, МПа	
- в напорной магистрали	15,7
- в сливной магистрали	3,9
Рабочая среда	жидкость ПГВ
Объем рабочей среды, см ³	92
Габаритные размеры, мм	354×108×222
Масса, кг	8,77

Условное графическое обозначение на схемах

