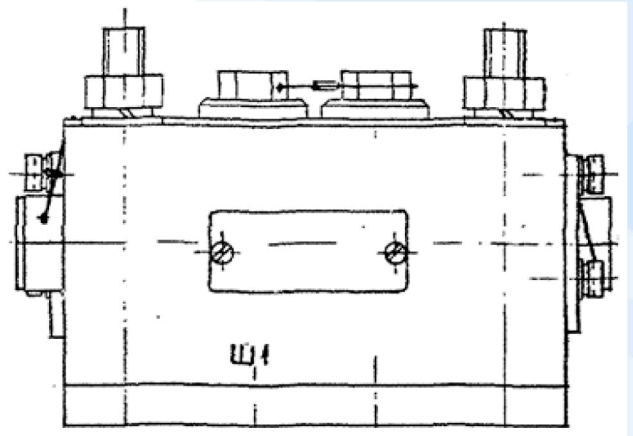


### Основные сведения об изделии

Наименование	Коробка клапанная КПС-200
Обозначение	ЛТПИ.306562.015

### Описание

Коробка клапанная КПС-200 предназначены для предохранения составных частей гидропривода от чрезмерных нагрузок, возникающих при воздействии на перо руля внешних усилий, и для сбрасывания в сливной трубопровод лишнего объема рабочей жидкости при достижении перепада свыше 17 МПа.



### Основные технические данные

Условный проход, мм	15
Давление подрыва клапанов, МПа	17
Максимальная пропускная способность, л/мин	200
Рабочая среда	жидкость ПГВ
Объем рабочей среды, см <sup>3</sup>	150
Габаритные размеры, мм	78×143×149
Масса, кг	5,4

### Условное графическое обозначение на схемах

