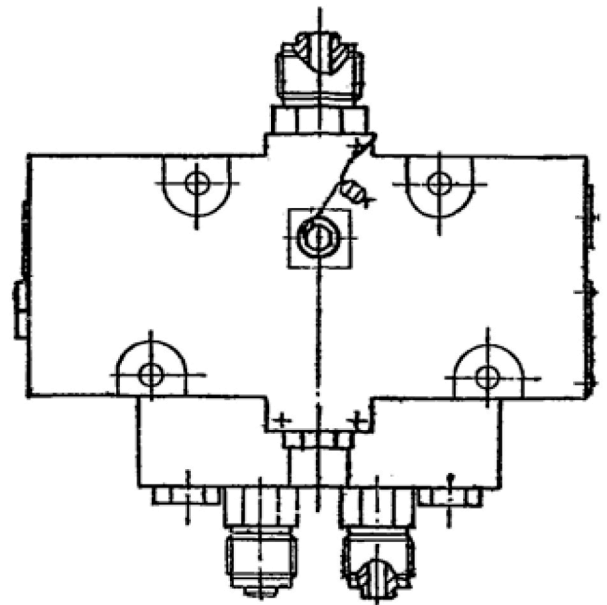


Основные сведения об изделии

Наименование	Делитель потока реверсивный ДПРШ-10
Обозначение	ЛТПИ.306112.022
Технические	ЛТПИ.306112.005 ТУ
Описание	

Делитель потока реверсивный ДПРШ-10 предназначен для разделения потока рабочей жидкости на два (прямой ход) или соединения двух потоков рабочей жидкости в один (обратный ход), а так же для поддержания равных расходов рабочей жидкости в обоих потоках.



Основные технические данные

Максимальное рабочее давление, МПа	16
Номинальный расход рабочей жидкости, л/мин	40
Минимальный расход рабочей жидкости, при котором делитель потока может делить поток, л/мин	10
Максимальная разность расходов рабочей жидкости в ветвях при давлении на входе 16 МПа, номинальном расходе, разности давления в ветвях до 10 МПа, при прямом и обратном потоках, л/мин	0,8
Рабочая среда	жидкость ПГВ
Гидравлическое сопротивление делителя потока при номинальном расходе, температуре окружающей среды и рабочей жидкости 25 °С ± 10 °С и равных давлениях в ветвях при прямом и обратном потоках, МПа, не более	2
Объем рабочей среды, см ³	112
Габаритные размеры	100×188×190
Масса	4,9

Условное графическое обозначение на схемах

