

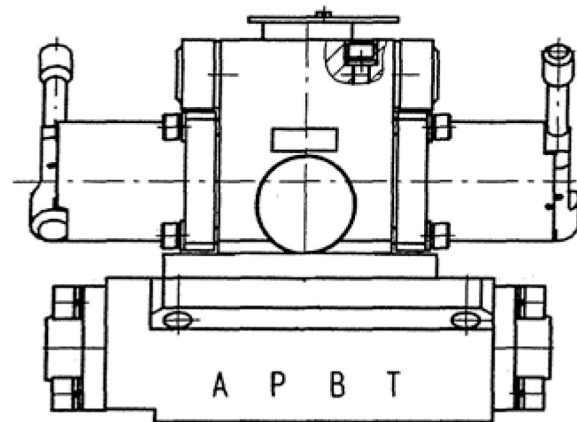


**Основные сведения об изделии**

Наименование	Обозначение
Распределитель РЭ2-10-Р	ЦАКИ.306114.069-02
Распределитель РЭ2-10-РД	ЦАКИ.306114.069-03
Распределитель РЭ2-20-Р	ЦАКИ.306114.070-02
Распределитель РЭ2-20-РД	ЦАКИ.306114.070-03
Распределитель РЭ2-32-Р	ЦАКИ.306114.071-02
Распределитель РЭ2-32-РД	ЦАКИ.306114.071-03

**Описание**

Трехпозиционные четырехходовые распределители электромагнитные РЭ2-10-Р, РЭ2-10-РД, РЭ2-20-Р, РЭ2-20-РД, РЭ2-32-Р, РЭ2-32-РД предназначены для установки в системе гидравлики для дистанционного управления подачей рабочей жидкости в полости силовых цилиндров исполнительных механизмов, с соединением полостей исполнительного механизма со сливом системы гидравлики в нейтрале. Распределители РЭ2-10-РД, РЭ2-20-РД, РЭ2-32-РД имеют встроенное устройство защиты.



**Основные технические данные**

	РЭ2-10-Р РЭ2-10-РД	РЭ2-20-Р РЭ2-20-РД	РЭ2-32-Р РЭ2-32-РД
Количество электромагнитов, шт.	2	2	2
Условный проход, мм	10	20	32
Максимальное давление, МПа			
- в напорной магистрали	15,7	15,7	15,7
- в сливной магистрали	3,9	3,9	3,9
Рабочая среда	жидкость ПГВ	жидкость ПГВ	жидкость ПГВ
Максимальный расход рабочей жидкости, л/мин	36	150	210
Габаритные размеры, мм	220×112×165	2664×120×190	344×158×217
Масса, кг	6,2	10,1	15,5

**Условное графическое обозначение на схемах**

