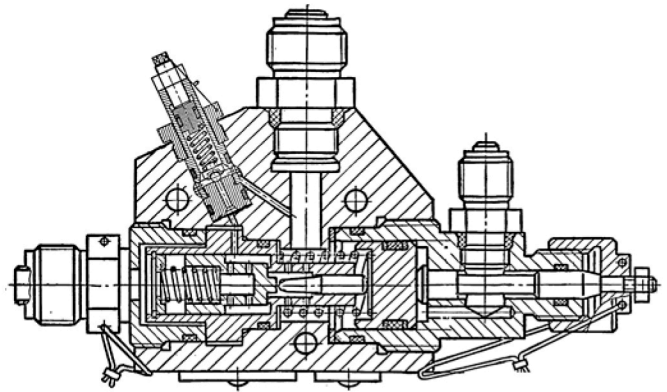


### Основные сведения об изделии

Наименование	Замок ЗРГШ-10-1
Обозначение	ЛТПИ.304266.021

### Описание

Замок гидравлический односторонний ЗРГШ-10-1 предназначен для запираания полости одностороннего гидроцилиндра при прекращении подачи в нее рабочей жидкости с возможностью ручного управления. Термический клапан, установленный в замке, предохраняет отсеченный гидроцилиндр от чрезмерного повышения давления при повышении температуры рабочей жидкости.



### Основные технические данные

Условный проход, мм	10
Максимальное давление, МПа	
- в напорной магистрали	15,7
- в сливной магистрали	3,9
Рабочая среда	жидкость ПГВ
Объем рабочей среды, см <sup>3</sup>	79,6
Габаритные размеры, мм	60×122×212
Масса, кг	2,28

### Условное графическое обозначение на схемах

