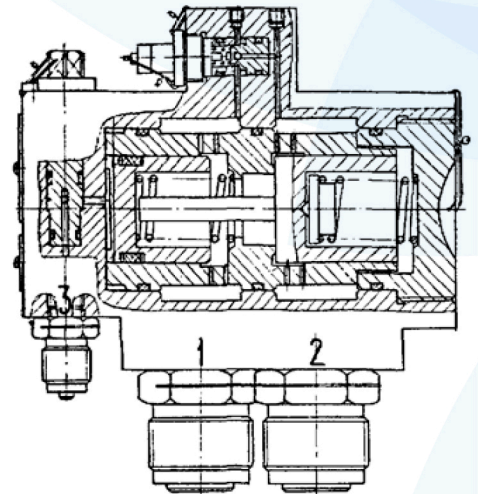


Основные сведения об изделии

Наименование	Замок ЗГШ-20-1
Обозначение	ЛТПИ.304266.017

Описание

Замок гидравлический односторонний ЗГШ-20-1 предназначен для запираания полости одностороннего гидроцилиндра при прекращении подачи в нее рабочей жидкости. Термический клапан, установленный в замке, предохраняет отсеченный гидроцилиндр от чрезмерного повышения давления при повышении температуры рабочей жидкости.



Основные технические данные

Условный проход, мм	20
Максимальное давление, МПа	
- в напорной магистрали	15,7
- в сливной магистрали	3,9
Рабочая среда	жидкость ПГВ
Объем рабочей среды, см ³	190
Габаритные размеры, мм	88×180×165
Масса, кг	5

Условное графическое обозначение на схемах

