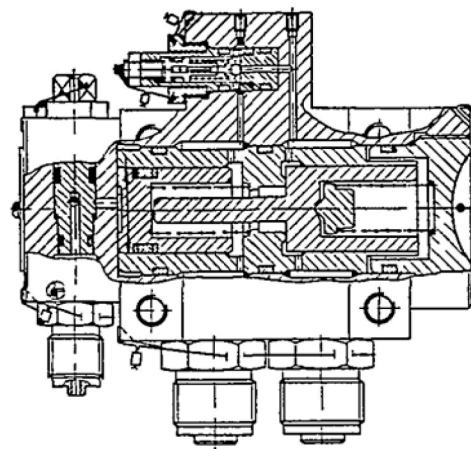


Основные сведения об изделии

Наименование	Замок ЗГШ-10-1
Обозначение	ЛТПИ.304266.015

Описание

Замок гидравлический односторонний ЗГШ-10-1 предназначен для запираания полости одностороннего гидроцилиндра при прекращении подачи в нее рабочей жидкости. Термический клапан, установленный в замке, предохраняет отсеченный гидроцилиндр от чрезмерного повышения давления при повышении температуры рабочей жидкости.


Основные технические данные

Условный проход, мм	10
Максимальное давление, МПа	
- в напорной магистрали	15,7
- в сливной магистрали	3,9
Рабочая среда	жидкость ПГВ
Объем рабочей среды, см ³	55,3
Габаритные размеры, мм	70×140×150
Масса, кг	2,64

Условное графическое обозначение на схемах
